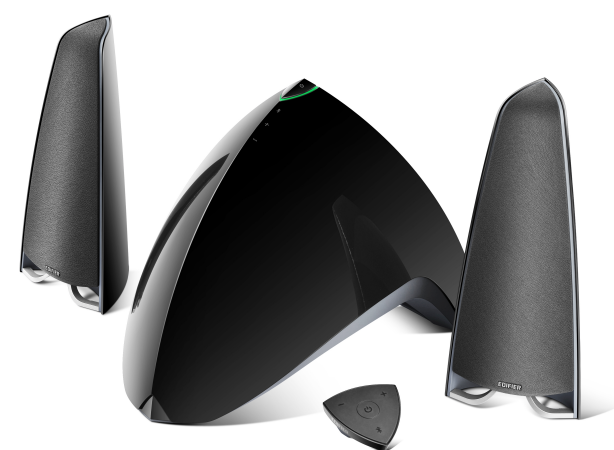


名称:	e3360BT(中文)说明书	东莞市漫步者科技有限公司
材质:	80克书纸,扇形折页,不打钉	版面设计:
尺寸:	105X146mm	校对:
版本号及料号:	V1.1	批准:

说明书e3360BT/21版/中文/V1.1

2021年爱德发印制  
版权所有,翻印必究  
本手册内所有图文,未经授权,严禁  
任何方式之全面或部分使用。  
本手册为随机手册,不得转卖,散发。  
2021年2月  
Copyright © 2021  
All Rights Reserved.  
Manual Edition 1.0, February 2021  
Printed in China  
设计版本:2021版

## EDIFIER 漫步者 多媒体有源音箱 Multimedia Speaker



e3360BT

### 使用说明书

使用前请仔细阅读

#### 重要安全信息

- \* 请仔细阅读本说明书并妥善保管以备将来参考。
- \* 请使用制造商指定的附件。
- \* 请按说明书的连接说明进行正确的安装。
- \* 建议在0-35°C的环境中使本产品。
- \* 为减少火灾和触电危险,请勿让本产品淋雨或受潮。
- \* 请不要在靠近水的地方使用本产品,也不要将本产品浸入任何液体中或将任何液体滴落、泼洒到本产品上。
- \* 请不要在靠近任何热源(如散热器、暖气设备、炉灶或其它产生热量的设备)的地方安装和使用本产品。
- \* 本产品上面严禁放置任何装水的器具,如花瓶;也不要在本产品上放置任何形式的明火,如点亮的蜡烛。
- \* 请不要堵塞本产品的开口处,不要将物体塞入本产品的通风口或槽隙中,这样做会有起火或触电的危险。
- \* 请在本产品的周围留足空间,以便能够保持良好的通风(建议5cm以上)。
- \* 请不要强行将插头插入端口中,连接前请检查端口是否堵塞、插头和端口是否匹配和方向是否正确。
- \* 为避免儿童误食所提供的配件(如尖钉),请将配件放在儿童拿不到的地方。
- \* 请勿擅自打开或移开外壳进行维修,那有可能会使您触及危险电压或导致其它危险。无论本产品因何原因损坏,都必须请专业维修人员修理,如电源线或插头损坏、液体溅入或物体落入、淋过雨或受过潮,不能正常工作或被摔过。
- \* 在用干布擦拭、清洁产品之前,请先将本产品关机,并拔下供电的插头。
- \* 请勿使用强酸、强碱、汽油、酒精等化学溶剂擦拭产品表面,如需清洁,请使用中性溶剂或清水。
- \* 使用时,如果音量过高,可能会造成听力损伤,请将音量调到安全水平。
- \* 正确处置废弃电子产品,不可将电子电气设备、部件、电池与其它生活垃圾一起丢弃,为防止这些物品可能含有的有害物质污染环境和对人体造成伤害,和保证资源的循环利用,请采用废品回收或当地的处理相关法律法规和规定回收本产品,或联系本产品的零售商。

#### 电源警告:

- \* 请将本产品放置在电源插座附近,以便使用。
- \* 操作本产品之前,确保操作电压与当地电压相同,产品的铭牌上有显示操作电压。
- \* 长时间不使用或在有雷雨天气时,为了安全,请将本产品的插头从电源插座中拔出。
- \* 正常情况下,电源可能会发热,请保持通风,并谨慎操作。

- \* 安全警告标识在产品或电源适配器的外壳或底部:此符号提醒您用户产品的外壳内部存在未绝缘的危险电压,这会引起触电,带来危险。
- \* 此符号提醒您用户不要拆卸产品的外壳,其内部没有用户可更换的部件,如需维修请到有资质的维修店进行维修。
- \* 此符号表示本产品只适用于室内环境。
- \* 此符号表示产品是CLASS II或双重绝缘的电子设备,无需接地保护。
- \* 本产品可以在海拔5000米及以下地区安全使用,可以在热带气候条件下安全使用。
- \* 带有接地插头的产品,应连接至带有接地保护的电源插座。
- \* 对于可分离的电源线,产品的插头和器具耦合器是断开装置,应能保持方便的使用;对于不可分离的电源线,产品的插头是断开装置,应能保持方便的使用。
- \* 带有全级开关的产品,电源开关可以作为一个断电装置,应能保持方便的使用。

#### 警告!

- \* 电池更换不当会有爆炸危险,只能用同样类型或等效类型的电池来更换。
- \* 针对可拆卸电池的产品,电池务必回收或妥善处理,针对不可拆卸电池的产品,禁止拆解。
- \* 电池禁止拆解、撞击、挤压或投入火中,请勿使电池暴露在导电材料、液体、火或高温中。
- \* 不要让金属材料接触电池的两极,如果电池出现膨胀、泄漏、变色、异味或出现其它任何异常,请勿继续使用。
- \* 如果电池使用不当,就有可能爆炸或泄漏,从而造成烧伤和其它人身伤害;如果电池漏液,应小心并根据当地的电池处理相关法律和规定要求立即废弃电池。

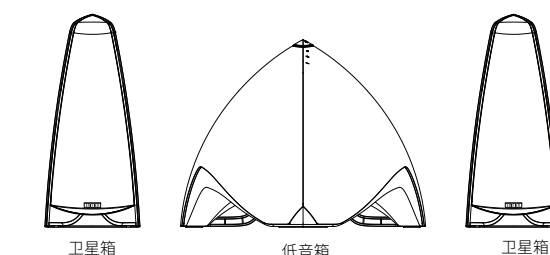
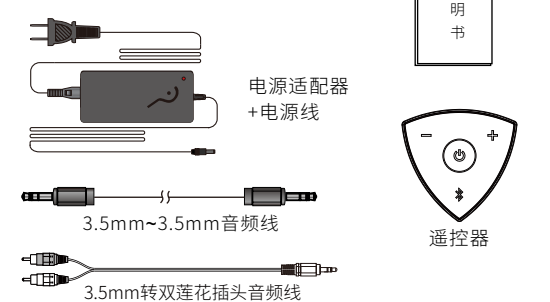
- \* 无线产品发出的短波无线频率信号可能会影响其它电子设备和医疗设备的正常使用。
- \* 在禁止使用的地方请关掉本产品。
- \* 在医疗机构内、飞机上、加油站、自动门、火警自动报警设备或其它自控设备附近,请勿使用本产品。
- \* 在距离电子起搏器或其它医疗设备20cm的范围以内,请勿使用本产品,无线电波可能会影响电子起搏器或其它医疗设备的正常使用。

#### 1 打开包装

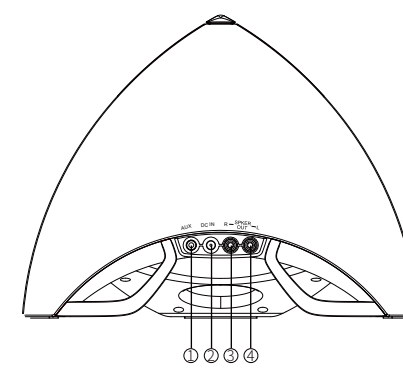
请确认您所购买音箱的包装箱上的型号标示,如与您欲购买的型号不符,请迅速与您的购买商家联系。

##### e3360BT物品清单

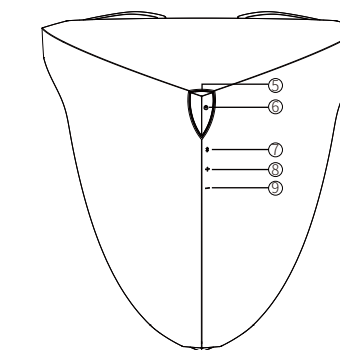
- 低音箱一只
- 卫星音箱两只
- 遥控器一只
- 电源适配器一只
- 电源线一条
- 音频线两条
- 说明书及售后服务卡一份



#### 2 低音箱后面板/控制面板



- ① AUX输入接口
- ② 电源适配器接口
- ③ 右卫星箱接口
- ④ 左卫星箱接口



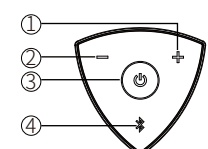
- ⑤ LED灯 (绿色: AUX 蓝色: 蓝牙)
- ⑥ 开/关机
- ⑦ 蓝牙功能键
- ⑧ 音量加键
- ⑨ 音量减键

注:本说明书中的图片均为示意图,可能与实物有偏差,请以实物为准。

#### 3 遥控器说明/连线图

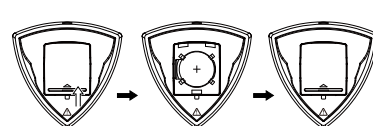
操作遥控器时应将遥控器的发射头对准低音箱,遥控器的最佳操作距离在7米之内。

- ① 音量增大
- ② 音量减小
- ③ 开/关机
- ④ 蓝牙功能键



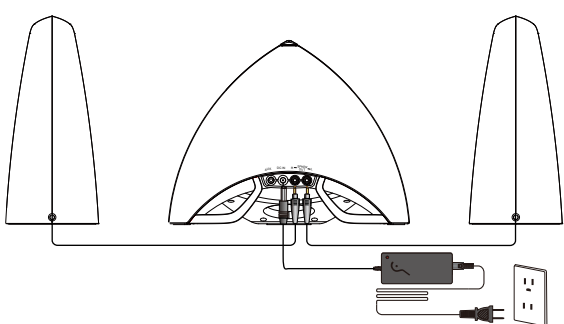
#### 更换遥控器电池:

按照右图示方法取下遥控器电池盖,将电池正确装入电池仓内(正+极朝上),然后关闭电池盖。



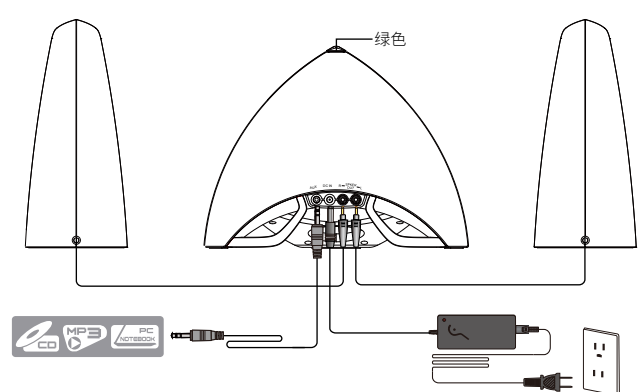
**警告!** 不可吞咽电池,否则会有化学灼伤危险! 本产品(附带的遥控器)中含有纽扣电池,如不慎吞咽电池,会对人体产生严重的伤害,甚至在2小时内致人死亡。不可将新的或已使用过的电池存放在儿童能接触到的地方。如电池没有安全关闭,请勿使用本产品,并确保将遥控器放在儿童拿不到的地方。如怀疑吞下了电池或是将电池置于体内,请立即就医。

#### 连线图



#### 4 使用说明—AUX

##### AUX输入



- 1、将音箱连接至市电,打开电源,LED灯亮,音箱开机。
- 2、将3.5mm音频线的一端连接至音源(如计算机声卡/MP3/MP4播放器等),另一端连接到低音箱后面的AUX音频输入接口,LED灯为绿色。

收音时,按遥控器或低音箱上的“**⏻**”键约两秒,音箱关机,LED灯熄灭;再次按此键音箱开机,LED灯亮。

静音:同时轻触“**⏻** + **⏪**”三个按键,LED灯闪烁绿色;播放:再次同时轻触这三个按键,LED灯为绿色。

播放曲目并调至合适音量。

#### 5 使用说明—蓝牙

##### Bluetooth® 蓝牙输入

按遥控器或低音箱上的“**📶**”键约两秒,音箱进入蓝牙模式,LED灯亮蓝色;再次长按此键退出蓝牙模式。

打开您的蓝牙设备搜索并选择连接“EDIFIER e3360BT”。如系统提示需要PIN码时,请输入“0000”。

暂停/播放:同时轻触三个按键  
断开蓝牙:同时轻触三个按键(约两秒)或轻触蓝牙功能键(约两秒)  
蓝牙断开后,LED灯为绿色。

上一曲:由上向下滑 (音量→音量→蓝牙功能键)  
下一曲:由上向下滑 (蓝牙功能键→音量→音量)

- 注意: 1、“上/下一曲”仅对支持AVRCP(音频/视频远程控制协议)的设备有效。  
2、请确定您的设备支持A2DP(蓝牙音频传输协议)。  
3、PIN码为“0000”。

说明:部分蓝牙设备因软件设置不同,与本机连接使用时功能可能会有差异。

#### 6 规格参数/疑难解答

##### 规格参数 (执行标准:SJ/T 11540-2015)

失真限制的输出功率: R/L: 12W+12W SW: 40W  
额定声频响应范围: R/L: 65Hz-20KHz  
音频输入: AUX IN、蓝牙无线传输  
低音单元: 5英寸(外径132mm)  
中音单元: 3英寸(外径78mm)  
高音单元: Φ19mm 丝膜高音  
噪声声级: ≤25dB(A)

##### 疑难解答:

- 只有一边音箱有声怎么办?**  
首先请检查音箱之间的连线是否接好。其次可以尝试连接其它音源设备,如音箱能正常工作,请检查您之前的音源。如音箱仍不正常,请联系售后客服。
- 音箱都无声,怎么办?**  
1、请检查电源插头是否插好,插座是否通电。  
2、请检查音源和连线是否正常。  
3、请检查音源信号输出是否正常。  
4、请检查音箱或音源的音量是否已被调至最小。  
5、请断开音箱电源后重新开机。
- 音箱的噪声问题?**  
漫步者音箱具有低噪声特点,有些音源本身的噪声会高出音箱的数倍。所以检查时应拔掉音频线,然后开大音量,1米之外应基本听不到喇叭发出的声音。
- 遥控器不起作用**  
检查遥控器的电池是否有电、电池安装是否正确;检查遥控窗口以及遥控接收头是否被覆盖。

#### 7 产品中有有害物质的名称及含量

部件名称	有害物质					
	铅(Pb)	汞(Hg)	六价铬(Cr(VI))	多溴联苯(PBB)	多溴联苯醚(PBDE)	邻苯二甲酸酯
金属部件	X	○	○	○	○	○
塑料部件	○	○	○	○	○	○
电线电缆	○	○	○	○	○	○
电路板组件	○	○	○	○	○	○
电容器	○	○	○	○	○	○

注:本产品符合RoHS指令,有害物质含量符合GB/T 26572规定的限值要求。以上○、X表示该部件有害物质含量符合GB/T 26572规定的限值要求。X表示该部件有害物质含量不符合GB/T 26572规定的限值要求,但符合GB/T 26572规定的限值要求。该电池的关于有害物质的名称及含量由电池生产商提供。

声明:由于产品的不断更新发展,我们保留没有事先通知的情况下,对本公司产品进行变动、修改的权利。  
EDIFIER®、Ramble®、漫步者®、Xenial®、声迈®均为爱德发持有的注册商标。  
我公司保留一切权利,仿冒必究。其他所涉及的商标均属于其所有者。