

EDIFIER 漫步者

W290BT

超舒适立体声蓝牙耳机
Stereo Bluetooth Headphone

使用指南

Operating instructions

■ 简介

W290BT产品特点

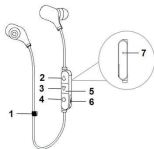
- 轻量化、人体工学设计,小巧精致,佩戴舒适;
- 蓝牙V4.1, CSR芯片, 支持A2DP、AVRCP等蓝牙协议;
- 无损级APT-X音频解码, 声音透亮、纯正、自然;
- 无线连接有效距离可达10M, 支持一拖二、自动回连;
- 双电池、低功耗设计, 工作时长8小时, 待机长达250小时;
- 三按键线控, 通话、音乐等多功能操作触手可及;
- 质感包装, 标配收纳铝盒、USB充电线、8副双色耳套。

■ 规格参数

蓝牙版本:	Bluetooth V4.1
蓝牙协议:	HFP、HSP、A2DP、AVRCP
有效距离:	10m
工作时长:	8.0 hrs
待机时长:	About 250 hrs
充电输入:	DC 5.0V~500mA
充电时间:	About 2 hrs
电池容量:	130mAh Lithium Ion Battery
频响范围:	20Hz-20KHz
灵敏度 (SPL) :	100dB
标称阻抗:	16 ohm

■ 在使用之前

一、产品及配件示意图



1	线扣
2	▲ 键:音量加、下一曲
3	▼ 键:音量减、上一曲
4	● 键:多功能键
5	指示灯
6	充电接口
7	麦克风

包装清单	硅胶耳塞x8	收纳铝盒x1	Micro USB充电线x1
	说明书x1PCS	保修卡x1PCS	

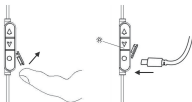
二、充电

使用中,若看到仅红灯闪烁且每2分钟响起提示音时,表示电池电量低,请充电后使用。

红灯恒亮=正在充电

红灯熄灭=已充满电

充电时间:约2小时。



警告:为本产品提供电源的可充电电池必须妥善处置,以便回收利用。不要将电池放入火中,以免引起爆炸。

■ 使用耳机

一、开机/关机

开机: 按住 ● 键约3秒, 蓝灯亮时释放按键, 耳机响起提示音。

关机: 按住 ● 键约3秒, 红灯亮时释放按键, 耳机响起提示音。

注意: 若开机后或与设备断开连接后长时间未连接到任何设备, 耳机会自动关机, 以节省电量。

二、佩戴耳机

- 1、根据您耳孔大小, 选择合适尺寸的耳套并安装。
- 2、按照左右声道对应佩戴到左右耳, 如下图。



- 3、使用耳机线扣, 可获得更好佩戴效果



三、配对/连接

与蓝牙耳机配对

初次使用蓝牙耳机，须令耳机与您的蓝牙手机配对，步骤如下：

- 1、使耳机靠近手机，越近越好。按住 ● 键约5秒，红蓝灯交替闪烁时松开，提示音响起，此时耳机已进入配对模式。
- 2、开启手机蓝牙功能，搜索蓝牙设备。选择‘EDIFIER W290BT’即可配对连接，连接成功后，提示音响起，耳机蓝色指示灯每4秒闪烁2次。

注意：

- 配对模式维持2分钟，超过2分钟仍未与任何设备配对，耳机会自动切换到待机模式。
- 初次配对后，耳机再次开机时会自动连接最近一次连过的设备。
- 开机未连接时，短按任意键，耳机会尝试连接最近一次连接过的设备。
- 若耳机与设备超出距离而断开连接，5分钟内返回有效距离可自动回连，若超时，也可短按任意键回连。

一拖二连接

本耳机可同时连接两个蓝牙设备，操作方法如下：

- 1、首先将耳机与设备一配对连接。
- 2、重启耳机并进入配对模式，与设备二配对连接。
- 3、从设备一上操作，选择连接此耳机。此时，耳机已经同时连接了设备一和设备二。

注意：

● 关闭一配二功能：待机未连设备时，同时按 ● 键和 ▼ 键约4秒，听到提示音后释放。

开启一配二功能：待机未连设备时，同时按 ● 键和 ▲ 键约4秒，听到提示音后释放。

四、电量显示

本耳机与iOS设备连接时，可在设备上显示耳机当前电量，耳机低电量时，电量符号内显示为红色，提示用户为耳机充电。



满电



低电

五、使用耳机通话

1、基本通话操作

功能	耳机状态	操作
取消呼叫	呼叫中	短按 ● 键一次
接听来电	来电响铃	短按 ● 键一次
拒接来电	来电响铃	长按 ● 键约2秒
结束通话	通话中	短按 ● 键一次
增加音量	通话中	短按 ▲ 键
减少音量	通话中	短按 ▼ 键
通话传手机	通话中	长按 ● 键约2秒
通话传耳机	通话中	长按 ● 键约2秒
麦克风静音	通话中	长按 ▲ 键约2秒
取消静音	通话中(麦克风静音)	长按 ▲ 键约2秒
语音拨号	已连接设备	同时短按 ● 键和 ▲ 键
未码重拨	已连接设备	双击 ● 键

注意：

- 为了获得最佳通话效果，请尽量使线控部分的麦克风距离嘴部更近一些。
- 耳机处于静音状态时，每10秒您会听到两‘嘟嘟’提示音。
- 对于某些手机，按手机上的接听键接听来电时，通话会优先传送至手机，比如iphone。此时，您可以使用耳机的通话切换功能或通过在手机上操作，将通话切换到耳机。

2、三方通话操作

功能	耳机状态	操作
接听新来电挂断当前通话	有第2个来电	短按●键一次
接听新来电保留当前通话	有第2个来电	双击●键
通话切换	通话中(保持)	双击●键
结束当前通话切换至保留的通话	通话中(保持)	短按●键一次

3、连接两个手机通话

功能	耳机状态	操作
挂断第一个手机通话, 接通第二个手机来电	第一个手机通话中, 另一手机来电	短按●键一次
保留第一个手机通话, 接通第二个手机来电	第一个手机通话中, 另一手机来电	双击●键
切换通话	通话中, 一个通话被保留	双击●键
挂断当前通话, 回到被保留的手机	通话中, 一个通话被保留	短按●键一次

六、播放音乐


功能	耳机状态	操作
增加音量	播放音乐	短按▲键
减少音量	播放音乐	短按▼键
上一曲	播放音乐	长按▼键
下一曲	播放音乐	长按▲键
暂停播放	播放音乐	短按●键一次
恢复播放	暂停播放	短按●键一次

注意：

- 远程播放控制(上曲/下曲/暂停/恢复)功能,需要您的手机或者蓝牙发射器支持AVRCP协议。

指示灯	耳机状态
红蓝灯交替闪烁	配对状态
蓝灯每2秒闪1次	未连接设备
蓝灯每4秒闪2次	已连接设备
红灯代替蓝灯闪烁	低电量

七、恢复出厂设置

充电状态下,长按  键约3秒,红蓝灯同时闪烁且有提示音响起。

注意：

- 恢复出厂设置后,耳机的配对列表会被清除,当耳机再次开机后,会自动进入配对模式,不会再自动连接,若需要与设备连接,需重新配对才行。

■ 保养与维护

在使用时, 请阅读以下建议有助于您遵守保修条款, 并延长产品的使用寿命。

- 保持产品干燥, 勿将放在潮湿的地方, 以免影响产品内部电路。
需避免在激烈运动或出汗较多时使用本产品, 防止汗水渗透到产品内损坏本产品。
 - 勿将产品放置在太阳晒射或者温度高的地方。高温会缩短电子部件的使用寿命、损坏电池、使某些塑料部件变形。
 - 勿将产品放在过冷的地方, 以免损坏内部电路板。
 - 勿试图拆开产品。如果非专业人员, 可能会损坏产品。
 - 不要跌落、强烈振动、用硬体撞击产品, 以免会损坏内部电路。
 - 勿使用烈性化学制品、清洁剂清洁耳机。
 - 不要用尖体在产品表面上乱划, 以免损坏外壳和影响外观。
- 如果产品不能正常工作, 请将其送至您的合格维修机构。

■ FAQs

1、红色指示灯代替蓝色指示灯闪烁。

答:表示耳机电池低电量,您需要再次对耳机充电。

2、充电时,红灯不亮。

答:a、请确保充电设备与耳机连接良好。

b、长时间不使用耳机,电池会进入休眠状态。此时需要充电大约30分钟红灯才会亮。

3、耳机听不到声音。

答:a、确认耳机处于工作状态。

b、确认耳机的音量大小是否合适。

c、确认耳机是否与手机正常连接。

d、确认耳机在正常的工作范围。

4、耳机通话效果不好。

答:a、确认手机是否在信号强的地区。

b、耳机的有效使用距离为10米,请确认耳机在有效使用距离内,且耳机与手机间无障碍物阻隔。

5、为什么播放音乐时,耳机不能进行暂停、恢复、上曲和下曲控制。

答:此功能需要与耳机配对的设备支持AVRCP(Audio/Video Remote Control Profile)协议。

安全注意事项：

Warning!

为保证您的人身安全，请勿将该耳机佩戴或放置在离心脏起搏器过近的位置(小于10CM)。

To guarantee your personal safety, please do not wear or keep headphones in the vicinity (closer than 10cm) of a pacemaker.

请勿将插头插入电源插座。

Do not Insert plug into electric sockets.

儿童应在成人监督下使用本设备，本产品并非玩具。

Supervise children when using the equipment, the product is not a toy.

在高音量下使用耳机——特别是长时间使用——可能会对您的听力造成损伤。

Headphone listening at high volume levels – particularly, over extended periods of time – may damage your hearing.

操作高保真音响开关或插入耳机时可能会发出尖利的声音，其高音量设置下可能会影响您的听力。因此，在切换各种音源或插入耳机前，请将音量控制设置为最低。

The operation of switches on your hi-fi system or plugging in the headphones may cause clicks which at high volume setting may affect your hearing. Therefore, always set the volume control to minimum before switching between different sources (tuner, turntable, CD player, etc.) or plugging in the headphones.

为交通安全起见，驾驶时或骑自行车时请勿使用耳机。

For traffic safety, do not use headphones while driving or cycling.

产品中有害物质的名称及含量

部件名称	有害物质					
	铅 (Pb)	汞 (Hg)	镉 (Cd)	六价铬 (Cr(VI))	多溴联苯 (PBB)	多溴二苯醚 (PBDE)
金属部件	X	○	○	○	○	○
塑料部件	○	○	○	○	○	○
电线电缆	○	○	○	○	○	○
电路板组件	○	○	○	○	○	○
电镀件	○	○	○	○	○	○

本表依据SJ/T 11364的规定编制。

○：表示该有害物质在该部件所有均质材料中含量均在GB/T 26572规定的限量要求以下。

X：表示该有害物质至少在该部件的某一均质材料中的含量超出GB/T 26572规定的限量要求。

在某些产品中可能包含电池，该电池并非漫步者产品，该电池的关于有害物质含量的标识应由电池生产商提供。

注：环保使用期限取决于产品正常工作的温度和湿度等条件。





微信扫一扫, 更多信息

北京爱德发科技有限公司 出品

地 址: 北京市海淀区北四环西路68号

生产商: 东莞市漫步者科技有限公司

厂 址: 东莞松山湖高新技术产业开发区工业东路2号

商标说明: EDIFIER® , 漫步者® 均为北京爱德发科技有限公司持有注册商标, 仿冒必究。

版本号Ver1.3