

# HECATE



## G5M Ultra

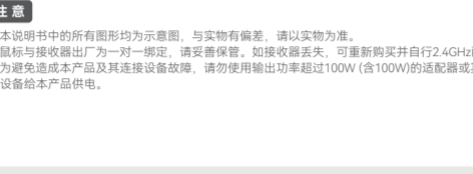
Tri-mode Wireless Gaming Mouse

三模无线游戏鼠标 说明书

### 1. 产品说明及配件



- ① 左键
- ② 滚轮键
- ③ 右键
- ④ 前进键
- ⑤ 后退键
- ⑥ 指示灯
- ⑦ 插拔板
- ⑧ 拨动开关



#### 注意

1. 本说明书中的所有图形均为示意图，与实物有偏差，请以实物为准。
2. 鼠标与接收器出厂为一对一绑定，请妥善保管。如接收器丢失，可重新购买并自行2.4GHz配对。
3. 为避免造成本产品及其连接设备故障，请勿使用输出功率超过100W(含100W)的适配器或其他设备给本产品供电。

### 2. 产品参数

连接方式	有线/2.4GHz/蓝牙	有线回报率	125Hz~8000Hz(可调)
2.4GHz回报率	125Hz~8000Hz(可调)	蓝牙回报率	125Hz
分辨率	50DPI-4200DPI(可调)	最大IPS	750IPS
最高加速度	50G	灯效	单颗RGB
电池容量	600mAh	鼠标重量	约66g
额定输入	5V=600mA	鼠标尺寸	125X63X40mm

注: 有线和2.4GHz模式默认8000Hz, 在驱动软件上可调节回报率(125Hz-250Hz-500Hz-1000Hz-2000Hz-4000Hz-8000Hz)。

### 3. 电量指示灯

低电: 红灯闪烁; 充电中: 红灯常亮; 满电: 红灯熄灭; 关机: 灯光熄灭。

### 4. 功能操作说明

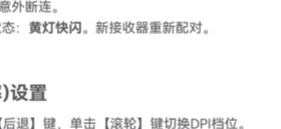
#### 开机

无线状态, 拨到【无线】或【2.4G】



#### 有线连接

1 使用数据线连接鼠标和电脑, 鼠标可以充电, 也可以切换为有线模式。



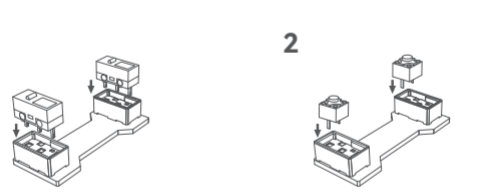
#### 蓝牙连接

1 拨到【无线】模式。 2 设备搜索【HECATE G5M Ultra】选择并成功连接。 3 连接成功, DPI灯亮5S熄灭。



#### 2.4GHz连接

1 拨到【2.4G】模式。 2 接收器使用充电线插入设备。 3 连接成功, DPI灯亮5S熄灭。



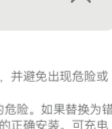
#### 配对说明

- 同时按住鼠标【左】【滚轮】【右】键约3秒, 进入配对。
- 蓝牙配对状态: 蓝灯快闪。可进行重新配对其他设备或因蓝牙连接意外断连。
- 2.4GHz配对状态: 黄灯快闪。新接收器重新配对。



#### DPI(分辨率)设置

按住【前进】【后退】键, 单击【滚轮】键切换DPI档位。 DPI切换后灯光亮5秒熄灭。



#### DPI出厂配置:

400(红色)-800(绿色)-1600(冰蓝色)【默认】-3200(橙色)-6400(蓝色)-12000(紫色)

以上为默认值, 您可以通过HECATE对DPI及其指示灯颜色进行个性化设置。一旦设定后, 默认值将被覆盖。若想要恢复到默认值, 请在软件上进行“恢复出厂设置”操作。

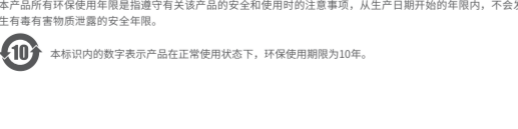
### 5. 软件自定义

HECATE软件可以自定义您的鼠标, 集成可编程按键, 宏管理等其他设定功能。

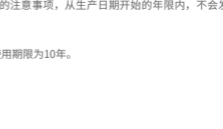
欢迎下载并安装HECATE驱动程序(支持win10及以上系统)。

下载请访问: <https://www.edifier.com/cn/driver.html>

### 6. 微动开关DIY



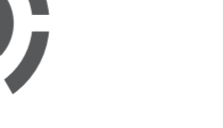
【左】【右】键均为游戏微动



【左】【右】键均为静音微动



【左】键游戏微动 【右】键静音微动



【左】键静音微动 【右】键游戏微动

### 7. 安全注意事项

在使用和操作设备前, 请阅读并遵守下面的注意事项, 以确保设备性能最佳, 并避免出现危险或非法情况。

**电池使用警告!** 电池如果更换不当, 则可能存在泄漏或爆炸及造成人身伤害的危险。如果替换为错误的电池类型, 可能有引起火灾或爆炸的风险。请参照所附说明, 确保电池的正确安装。可充电电池如果处置不当, 则可能存在火灾或化学烧伤的危险。切勿拆卸或将电池与导电材料、液体接触, 或暴露于温度超过54°C(130°F)的环境中。处于极低气压下的电池可能会导致爆炸或者易燃液体或气体泄漏。切勿在电池出现泄漏、变色、变形或出现任何其他异常的情况下使用或充电。不要让电池长时间处于放电或不使用状态, 切勿短路。您的设备可能包含内置可充电电池, 此电池不可更换。电池寿命随使用情况而异。已报废电池应依据当地法律进行弃置。如果没有相关法律法规, 请将您的设备丢弃在用于电子设备的垃圾桶中。应将电池放置于远离儿童的地方。

**1类激光产品:** 本设备符合国际标准IEC/EN 60825-1: 2014, 1类激光产品规定, 同时符合21 CFR 1040.10的要求, IEC 60825-1 Ed.3除外, 如2019年5月8日发布的第56号Laser Notice (激光公告)中所述。最大功率716微瓦CW, 放射波长823-856纳米; 工作温度在0°C-40°C。  
**警告!** 激光辐射。使用光学放大仪器100毫米距离内查看激光输出可能造成眼睛伤害。  
**本产品包含1类LED。** 操作温度在0°C至40°C之间。

**警告!** 请避免长时间以眼睛和/或皮肤接触激光光束。可能导致烧伤。  
**警告!** 如果不按照此处指定的程序进行控制、调整或操作, 则可能导致辐射伤害。

**1M类激光产品:** 本设备符合国际标准IEC/EN 60825-1: 2014, 1M类激光产品的相关要求, 同时符合21 CFR 1040.10的要求, IEC 60825-1 Ed.3除外, 如2019年5月8日发布的第56号Laser Notice (激光公告)中所述。不可见红外光射至少+/-2°的辐射光束; 最大功率为1.4微瓦的连续波, 放射的波长范围为823-856纳米; 操作温度0°C-40°C。

**使用指南-安全正确地使用产品**  
-除电池移除或更换外, 请勿自行拆卸或改装产品。  
-请勿拆卸或尝试维修本产品, 因为这样做可能会导致辐射伤害。  
-请勿将红外/激光光束指向任何人的眼睛或反射物体。  
-请勿将产品浸入任何液体中, 或暴露于炎热或潮湿的环境中。  
-如果产品暴露于超出既定温度范围的环境中, 则切断设备电源, 直至温度在指定的操作温度范围内达到稳定。  
-本产品仅可使用漫步者电竞随附的电源, 不得改装电源。不得在雷雨天气时为产品充电。  
-使用此产品请搭配所列出的/认证的ITE电脑和附件。  
-此产品不适合儿童使用, 14岁以下儿童为非预期用户。  
-如果使用产品长时间重复单一动作, 则可能导致手部、手腕、胳膊、肩部、颈部或背部的神经、肌腱或肌肉损伤。如果存在疼痛、麻木、酸软无力、肿胀、灼痛、抽筋或僵硬等症状, 请咨询合格的专业保健人士咨询。  
-在正常和合理可预见的操作条件下, 本产品不存在安全隐患。如果产品运行不正常, 请阅读《服务条例》进行售后服务。

正确处置废弃电子产品。不可将电子电气设备、部件、电池与其它生活垃圾一起丢弃。为防止这些物品可能含有的有害物质污染自然环境和对人体造成伤害, 和保证资源的循环利用, 请采用废品回收或当地的处理相关法律和规定回收本产品, 或联系本产品的零售商。

#### 产品中有害物质的名称及含有的信息表

部件名称	有害物质									
	铅(Pb)	汞(Hg)	镉(Cd)	六价铬(Cr(VI))	多溴联苯(PBBs)	多溴二苯醚(PBDEs)	邻苯二甲酸二正丁酯(DBP)	邻苯二甲酸二异丁酯(DIBP)	邻苯二甲酸丁酯(BBP)	邻苯二甲酸二(2-乙基)己酯(DEHP)
金属类	×	○	○	○	○	○	○	○	○	○
电路板	×	○	○	○	○	○	○	○	○	○

注1: ○: 表示该有害物质在该部件所有均质材料中含量均不超过电器电子产品有害物质限制使用国家标准要求。  
X: 表示该有害物质至少在该部件的某一均质材料中的含量超出电器电子产品有害物质限制使用国家标准要求。

注2: 以上未列出的部件, 表明其有害物质含量均不超过电器电子产品有害物质限制使用国家标准要求。

本产品所有环保使用年限是指遵守有关该产品的安全和使用时的事项, 从生产日期开始的年限内, 不会发生有毒有害物质泄露的安全年限。

本标识内的数字表示产品在正常使用状态下, 环保使用期限为10年。



## EDIFIER 漫步者

东莞市漫步者电竞科技有限公司 出品

地址: 广东省东莞市松山湖园区科技四路15号1栋2001室

产品型号: EDF702017 CMIIT ID: 26J44565H140

执行标准: GB/T 26245-2010

商标说明: EDIFIER®、漫步者®均为北京爱德发科技有限公司持有注册商标, 并授权集团下属子公司东莞市漫步者电竞科技有限公司使用, 仿冒必究。



关注HECATE 更多精彩资讯