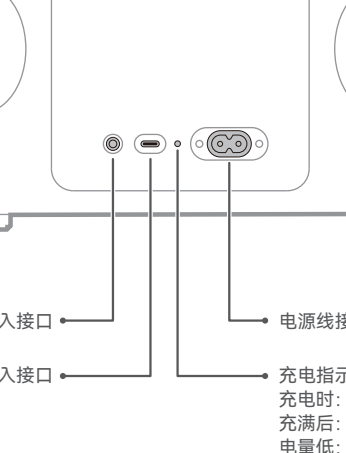




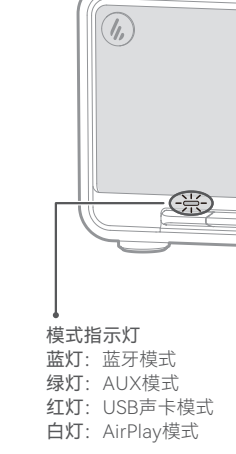
M330 II

一体式桌面音箱

1. 物品清单



音箱



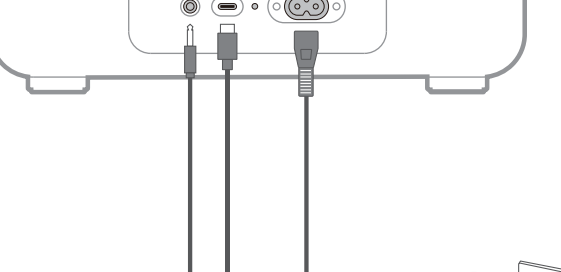
说明书&保修卡

注：本说明书上的图片均为示意图，且由于技术和系统升级，所标注的信息与参数可能与实物有偏差，请以实物为准。

2. 产品功能说明



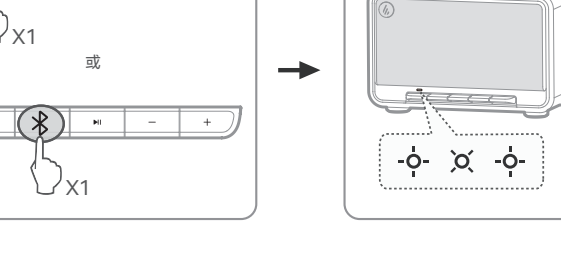
AUX输入接口
USB-C输入接口
电源接口



充电指示灯
充电时：红灯常亮
充满后：红灯熄灭
电量低：黄灯闪烁

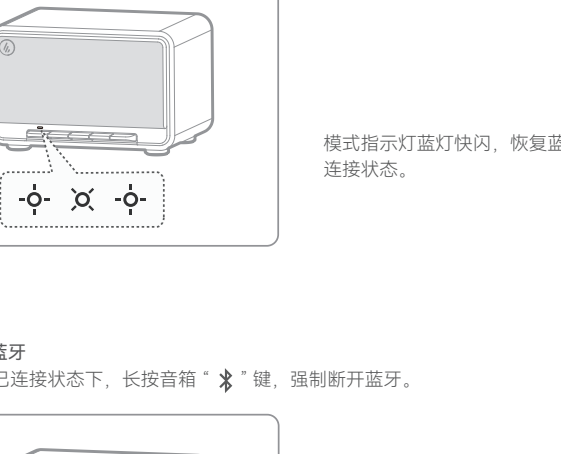


模式指示灯
蓝灯：蓝牙模式
红灯：AUX模式
绿灯：USB声卡模式
白灯：AirPlay模式



	短按：切换模式 长按：开机/关机
	短按：切换到蓝牙模式/退出蓝牙隐藏状态 长按：强制断开蓝牙
	短按：蓝牙/USB声卡/AirPlay模式：播放/暂停 AUX模式：静音/解除静音 长按：AirPlay模式：进入AirPlay配网
	短按：音量减小 长按：蓝牙/USB声卡/AirPlay模式：上一曲 AUX模式：连续降低音量
	短按：音量增加 长按：蓝牙/USB声卡/AirPlay模式：下一曲 AUX模式：连续增加音量

3. 音箱连接示意图

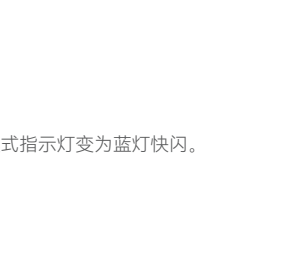
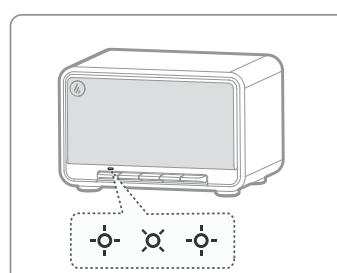


4. 操作使用说明

● 蓝牙连接
首次开机音箱默认为蓝牙模式，在非首次开机时，可按以下步骤操作：

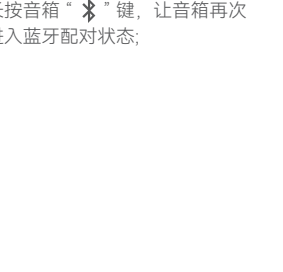
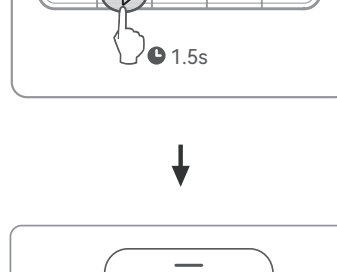
短按音箱“ ”键或“ ”键；

切换到蓝牙输入模式，模式指示灯蓝灯快闪；

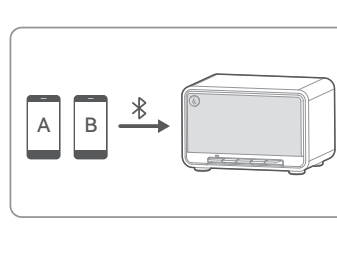


蓝牙设备搜索连接“EDIFIER M330 II”；

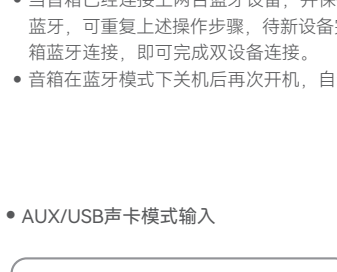
模式指示灯蓝灯常亮代表连接成功，即可使用。



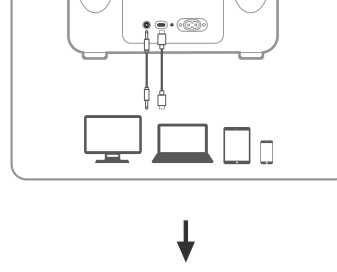
● 蓝牙隐藏模式
为防止误连，音箱蓝牙待连接状态中30分钟内未有设备连接，或与蓝牙设备超距断开连接30分钟后，音箱将进入蓝牙隐藏状态（音箱蓝牙不可被搜索）。



蓝牙隐藏状态时，模式指示灯蓝灯呼吸；

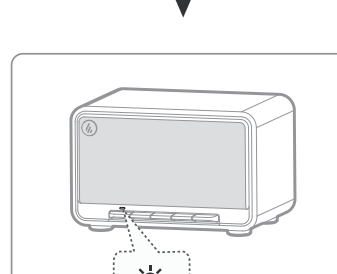


短按音箱“ ”键，退出蓝牙隐藏状态；



模式指示灯蓝灯快闪，恢复蓝牙待连接状态。

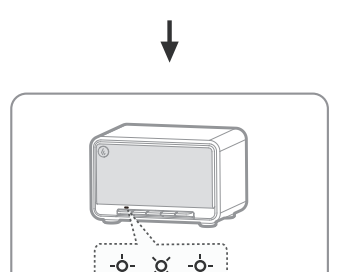
● 断开蓝牙
在蓝牙已连接状态下，长按音箱“ ”键，强制断开蓝牙。



蓝牙连接状态时，模式指示灯蓝灯常亮；



长按音箱“ ”键，强制断开蓝牙；

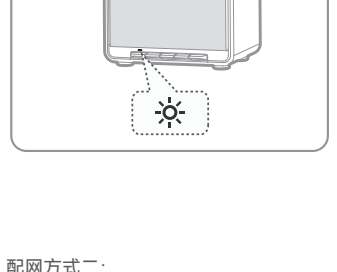


模式指示灯变为蓝灯快闪。

● 音箱蓝牙双设备连接



将A设备与音箱蓝牙连接成功后，长按音箱“ ”键，让音箱再次进入蓝牙配对状态；



通过B设备蓝牙搜索并连接音箱；



在A设备蓝牙配对列表中点击音箱配对名，手动连接音箱，即可完成双设备连接。

注意：
● 首次进行蓝牙双设备连接，请先在App端关闭高音频编解码功能。
● 当音箱已经连接上两台蓝牙设备，并保持连接状态时，若需要添加新设备连接音箱蓝牙，可重复上述操作步骤，待新设备完成蓝牙连接后，再手动选择A或B设备与音箱蓝牙连接，即可完成双设备连接。
● 音箱在蓝牙模式下关机后再次开机，自动回连最后连接的两个蓝牙设备。

● AUX/USB声卡模式输入



将对应连接线连接音箱和设备；



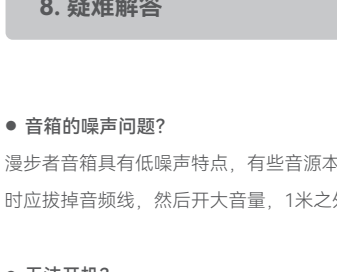
短按音箱“ ”键，切换至对应输入模式；



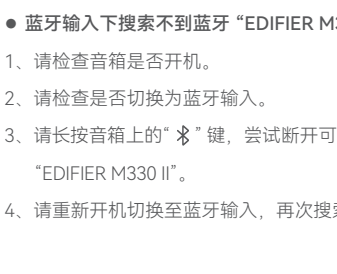
对应颜色模式指示灯常亮，选择播放设备中的音频文件，即可使用。

● AirPlay配网说明

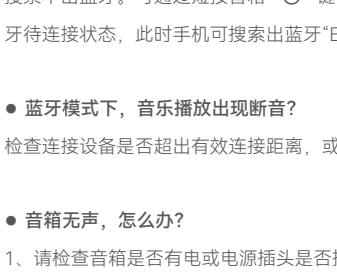
配网方式一：



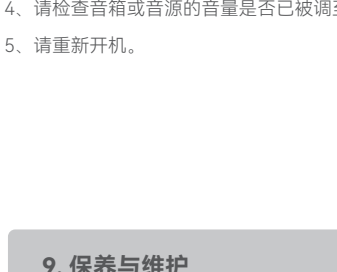
AirPlay模式下，长按音箱“ ”键进入AirPlay配网状态；



模式指示灯变为白灯快闪；

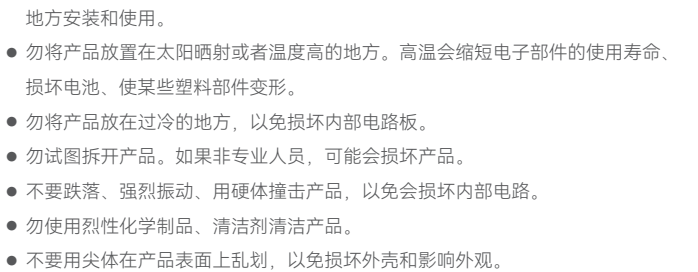


通过苹果设备的无线局域网，选择隔空播放扬声器“EDIFIER M330 II xxx”；



模式指示灯白灯常亮，连接成功。

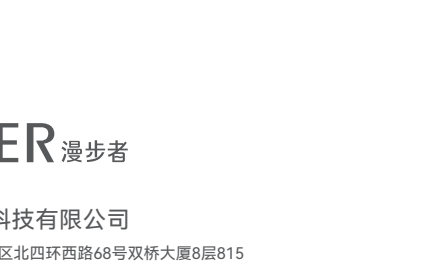
配网方式二：
1. 请打开苹果设备的Wi-Fi功能，并连接Wi-Fi网络；
2. 请打开苹果设备的蓝牙功能，并与音箱产品连接成功；
3. 打开EDIFIER Connect App，进入App界面后，点击首页输入模式按钮切换到AirPlay模式，并根据以下步骤引导音箱配网，网络连接成功后即可体验AirPlay支持的功能。



注：进行以上操作时请确保您的苹果设备和音箱连接到同一个Wi-Fi网络。
AirPlay支持在2.4G及5G网络下工作。

AirPlay兼容的苹果产品型号：
● iOS 11.4 或更高版本的 iPhone、iPad 和 iPod touch
● tvOS 11.4 或更高版本的 Apple TV 4K 或 Apple TV (第 4 代)
● iTunes 12.8 或更高版本的 Mac 或 PC

6. 下载安装手机端App EDIFIER Connect



1、使用手机扫描“EDIFIER Connect”二维码，选择下载安装；
2、将手机的蓝牙设置打开，搜索并连接名称为“EDIFIER M330 II”的音箱产品；
3、打开EDIFIER Connect App，将自动跳转到音箱设置界面，您即可通过App选择喜欢的个性化设置。

7. 规格参数 (执行标准：SJ/T 11540-2015)

产品型号：EDF100080
产品名称：一体式桌面音箱
失真限制的输出功率：高音 (R/L)：15W+15W
中低音：30W
额定声频率响应范围：52Hz~20kHz (执行标准：SJ/T 11540-2015)
52Hz~40kHz (执行标准：Hi-Res)
噪声声级：≤25dB(A)

8. 疑难解答

● 音箱的噪声问题？
漫步者音箱具有低噪声特点，有些音源本身的噪声会高出音箱的数倍。所以检查时应拔掉音频线，然后开大音量，1米之外应基本听不到喇叭发出的声音。

● 无法开机？
可能是电量过低导致，连接电源插头可立即开机。

● 蓝牙输入下搜索不到蓝牙“EDIFIER M330 II”问题？
1、请检查音箱是否开机。
2、请检查是否切换为蓝牙输入。
3、请长按音箱上的“ ”键，尝试断开可能已连接的蓝牙后，再次搜索“EDIFIER M330 II”。
4、请重新开机切换至蓝牙输入，再次搜索“EDIFIER M330 II”。

● 为什么蓝灯呼吸时，搜索不到蓝牙“EDIFIER M330 II”？
为防止音箱被第三者误连，蓝牙30分钟未连接，将进入到“隐藏状态”，此时通过手机搜索不出蓝牙。可通过短按音箱“ ”键，退出蓝牙隐藏状态，音箱将重新进入到蓝牙待连接状态，此时手机可搜索出蓝牙“EDIFIER M330 II”。

● 蓝牙模式下，音乐播放出现断音？
检查连接设备是否超出有效连接距离，或音箱与连接设备之间有障碍物。

● 音箱无声，怎么办？
1、请检查音箱是否有电或电源插头是否插好，电源开关是否打开。
2、请检查音源和连接线是否正常。
3、请检查音频信号输出是否正常。
4、请检查音箱或音源的音量是否已被调至最小。
5、请重新开机。

9. 保养与维护

在使用时，请阅读以下建议有助于您遵守保修条款，并延长产品的使用寿命。

● 为减少火灾和触电危险，请勿让本产品淋雨受潮。

● 请不要在靠近水的地方使用本产品，也不要将本产品浸入液体中或将液体滴落、泼溅到本产品。

● 请不要在靠近任何热源（如散热器、暖气设备、炉灶或其它产生热量的设备）的地方安装和使用。

● 勿将产品放置在太阳直射或者温度高的地方。高温会缩短电子部件的使用寿命、损坏电池、使某些塑料部件变形。

● 勿将产品放在过冷的地方，以免损坏内部电路板。

● 勿试图拆开产品。如果不是专业人员，可能会损坏产品。

● 不要跌落、强烈震动、用硬体撞击产品，以免会损坏内部电路。

● 勿使用腐蚀性化学制品、清洁剂清洁产品。

● 不要用尖物在产品表面上乱划，以免损坏外壳和影响外观。

如果产品不能正常工作，请将其送至您的合格维修机构，工作人员会热心帮您解决问题的。

微信扫一扫，更多信息