



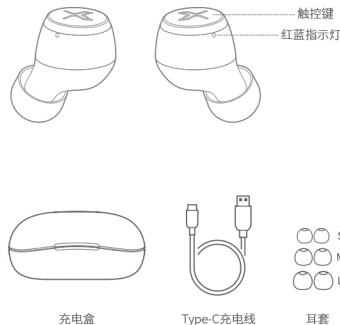
# X3 Plus

## 真无线立体声耳机 说明书

www.edifier.com

在使用和操作设备前, 请阅读并遵守下面的注意事项, 以确保设备性能最佳, 并避免出现危险或非法情况。

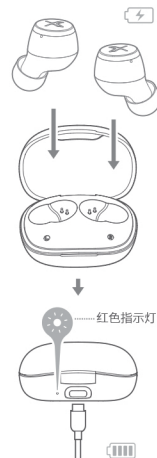
### 产品说明及配件



注意:

- 本产品配有不同型号耳套, 不同的使用者请选用适合的耳套佩戴。
- 本说明书中的图片均为示意图, 可能与实物有偏差, 请以实物为准。

### 操作说明



#### 1、充电

##### ● 耳机充电

• 当耳机红灯闪烁、出现“电量低请充电”提示音时, 将耳机放入充电盒充电。

• 充电时, 耳机红灯常亮; 充满后, 耳机红灯熄灭。

##### ● 充电盒充电

• 请接入本产品包装盒内附带的 Type-C 充电线, 连接电源充电。

• 充电时, 充电盒红灯常亮; 充满后, 充电盒红灯熄灭。

输入: 5V == 200mA (耳机)  
5V == 1A (充电盒)

#### 警告:

- 本产品的可充电电池必须妥善处置, 以便回收利用, 请不要将电池放入火中, 以免引起爆炸。
- 应使用经过相关部门批准、符合设备电气参数规格、符合本地监管要求的电源 (如 UL、CSA、VDE、CCC), 否则可能引发火灾、爆炸和其它危险。

IB-100-X3PLUS-00 V1.0



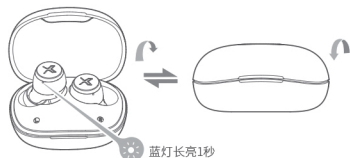
微信扫一扫, 更多信息

北京爱德发科技有限公司 出品  
地址: 北京市海淀区北四环西路68号  
邮编: 100080  
生产企业: 东莞市漫步者科技有限公司  
邮编: 523808  
地址: 东莞松山湖高新技术产业开发区工业东路2号  
型号: EDF200060

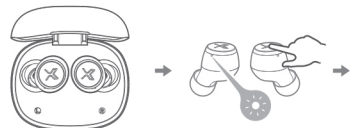
商标说明: Xema1、声迈、EDIFIER、漫步者, 均为北京爱德发科技有限公司持有的商标, 仿冒必究。

### 2、开/关机

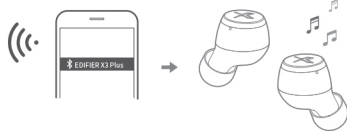
- 开盖取出耳机开机
- 耳机放入充电盒关机



### 3、蓝牙连接



- 首次连接, 耳机从充电盒中取出后将自动进入蓝牙配对模式;
- 蓝牙配对模式: 红蓝灯快闪
- 与其他手机连接时, 取出耳机长按左耳或右耳触控键约2-3秒, 进入蓝牙配对模式。



### 4、左右耳TWS连接

耳机出厂时, 左右耳机已完成过TWS配对。当特殊情况下需要您重新配对时, 请按此操作:

- 耳机在充电盒中, 左右耳分别快速三击, 最后一击按至蓝灯快闪后松手, 此时耳机进入左右耳配对模式;
- 配对完成后, 左、右耳机红灯常亮。

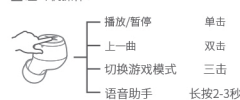
### 5、清除配对记录

将耳机从充电盒中取出, 左右耳已互连、但无蓝牙设备连接的状态下, 左右耳机任一边快速三击, 最后一击按至蓝灯快闪后松手, 此时可同步清除左右耳机配对记录。

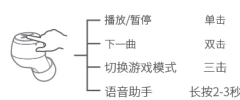
### 6、功能操作

- 音乐播放模式 (蓝牙已连接, 非通话模式下)

#### ■ 左耳机操作:



#### ■ 右耳机操作:



- 通话模式 (蓝牙已连接, 来电/通话模式下)

#### ■ 左/右耳机操作:



### FAQs

#### 充电盒充电时, 指示灯不亮。

- 请确保充电盒充电口与电源连接正常。

#### 耳机听不到声音。

- 确认耳机处于工作状态。
- 确认耳机的音量大小是否合适。
- 确认耳机是否与手机正常连接。
- 确认耳机在正常的工作范围。

#### 耳机通话效果不好。

- 确认手机是否在信号强的地区。
- 耳机的有效使用距离为10米, 请确认耳机在有效使用距离内, 且耳机与手机间无障碍物阻隔。

#### 为什么播放音乐时, 耳机不能进行暂停、恢复、上/下一曲控制。

- 此功能需要与耳机配对的设备支持AVRCP(Audio/Video Remote Control Profile)协议。