

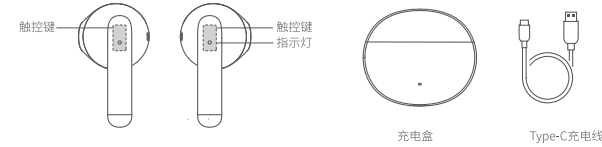
聚划算 | EDIFIER

用户指南

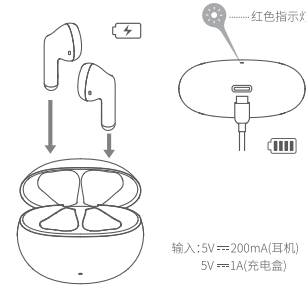
X2 章鱼娘版

真无线立体声耳机
True Wireless Stereo Earbuds

产品说明及配件



操作说明



1、充电

- 耳机充电**
 - 当耳机出现低电量提示音时,将耳机放入充电盒充电。
 - 充电时,耳机红灯亮;充满后熄灭。
 - 充电盒充电**
 - 请接入本产品包装盒内标配的Type-C充电线,连接电源充电。
 - 充电时,充电盒红灯常亮;充满后熄灭。
- 警告:
- 本产品的可充电电池必须妥善处置,以便回收利用,请不要将电池放入火中,以免引起爆炸。
 - 应使用经过相关部门批准、符合设备电气参数规格、符合本地监管要求的电源(如UL、CSA、VDE、CCC),否则可能引发火灾、爆炸和其它危险。

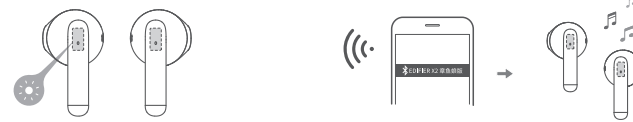
注意:本说明书中的图片均为示意图,可能与实物有偏差,请以实物为准。

2、开/关机

- 开盖取出耳机开机
- 耳机放入充电盒关机



3、蓝牙连接



- 首次连接,耳机从充电盒取出自动进入蓝牙配对模式。
- 再次开机,耳机可自动回连上次设备。回连失败或蓝牙断开后,耳机自动进入蓝牙配对模式。
- 蓝牙配对模式:X2 蓝灯快闪
- 搜索"EDIFIER X2 章鱼娘版"选择连接,成功后蓝灯慢闪。

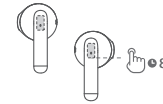
4、左右耳TWS连接

- 耳机出厂时,左右耳机已完成TWS配对。当特殊情况下需要您重新配对时,请按此操作:
- 在无蓝牙连接且无TWS连接的状态下,分别五击左右耳解锁TWS配对功能,此时蓝灯常亮。解锁后将耳机放入充电盒,充电关机。
- 将耳机从充电盒中取出,在无蓝牙连接且无TWS连接状态下,分别双击左右耳进入TWS配对状态,此时蓝灯快闪。
- TWS配对成功后,耳机进入蓝牙配对模式。



5、清除配对记录

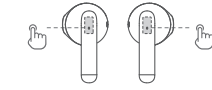
- 耳机从充电盒中取出,无蓝牙连接状态下,长按触控键约8秒至蓝灯快闪,即完成配对记录清除。



6、功能操作

● 音乐播放/游戏模式

- 暂停/播放 双击左耳或右耳
- 游戏模式 三击左耳
- 下一曲 三击右耳



● 通话模式

- 接听来电 双击左耳或右耳
- 挂断电话 双击左耳或右耳
- 拒接来电 长按约3秒左耳或右耳



FAQs

充电盒充电时,指示灯不亮。

- 请确保充电盒充电口与电源连接正常。

耳机听不到声音。

- 确认耳机处于工作状态。
- 确认耳机的音量大小是否合适。
- 确认耳机是否与手机正常连接。
- 确认耳机在正常的工作范围。

耳机通话效果不好。

- 确认手机是否在信号强的地区。
- 耳机的有效使用距离为10米,请确认耳机在有效使用距离内,且耳机与手机间无障碍物阻隔。

为什么播放音乐时,耳机不能进行暂停、恢复、下一曲控制。

- 此功能需要与耳机配对的设备支持AVRCP(Audio/Video Remote Control Profile)协议。

IB-100-X00020-03

北京爱德发科技有限公司
地址:北京市海淀区北四环西路68号 邮编:100080
生产企业:东莞市漫步者科技有限公司 邮编:523808
地址:东莞松山湖高新技术产业开发区工业东路2号
产品型号:EDF200072

商标说明:EDIFIER®,漫步者®均为北京爱德发科技有限公司持有注册商标,仿冒必究。



微信扫一扫,更多信息

安全注意事项

在使用和操作设备前,请阅读并遵守下面的注意事项,以确保设备性能最佳,并避免出现危险或非法情况。

电子设备

- 有明文规定禁止使用无线设备的场所,请勿使用本设备,否则会干扰其它电子设备或导致其它危险。

对医疗设备的影响

- 在明文规定禁止使用无线设备的医疗和保健场所,请遵守该场所的规定,并关闭设备。
- 设备产生的无线电波可能会影响植入式医疗设备或个人医用设备的正常工作,如起搏器、植入耳蜗、助听器等。若您使用了这些医疗设备,请向其制造商咨询使用本设备的限制条件。
- 设备含有磁性材料,关于是否影响可植入医疗设备的情况,请咨询医生。
- 在使用本设备时,请与植入的医疗设备(如起搏器、植入耳蜗等)保持至少15厘米的距离。

听力保护

- 长时间接触高音量可能会导致永久性听力损伤。
- 当您使用耳机听音乐或通话时,建议使用音乐或通话所需的最小音量,以免损伤听力。

交通安全

- 驾车时接触高音量可能会分散注意力,从而导致事故。
- 遵守所在地区或国家的相关规定,驾车时请勿使用本设备。
- 谨记安全驾驶是您的首要职责,请勿从事分散注意力的活动。
- 汽车的电子设备可能因设备的无线电干扰而出现故障。请联系制造商咨询详细信息。
- 无线设备可能干扰飞机的飞行系统,请遵守航空公司的相关规定,在禁止使用无线设备的地方,请勿使用该设备。
- 如果您在从事需要集中注意力的活动时使用耳机,应注意您自身和他人安全,例如骑自行车时或在道路、施工现场、铁路上或附近步行时。您应取下耳机或调整音量,以确保可以听到周围的声音,包括警报和警告信号。

操作环境

- 请勿在尘埃、潮湿、肮脏或靠近磁场的地方使用设备,以免引起设备内部电路故障。
- 安放设备时,请远离具有强磁场或强电场的电器,如微波炉、电冰箱等。
- 请勿在雷雨天气使用本设备。雷雨天气可能会导致设备故障或电击危险。
- 建议在温度0°C~+45°C范围内使用本设备。当环境温度低于+5°C时,电池性能会受到限制。
- 请勿将设备放置在阳光直射的地方,如汽车仪表盘或窗台处。
- 请勿将设备放置或靠近热源或裸露的火源,如电暖器、微波炉、烤箱、热水器、炉火、蜡烛或其它可能产生高温的地方。
- 请勿将大头针等尖锐金属物品放置在设备听筒或者扬声器附近,以免金属物品附着,对您造成伤害。

配件要求

- 只能使用设备制造商认可且与此型号设备配套的配件。如果使用其它类型配件,可能违反本设备的保修条款以及本设备所处国家的相关规定,并可能导致安全事故。如需获取认可的配件,请与制造商联系。
- 应使用经过相关部门批准、符合设备电气参数规格、符合本地监管要求的电源(如UL、CSA、VDE、CCC),否则可能引发火灾、爆炸和其它危险。

电池安全

- 请勿拆解或改装电池、插入异物、或浸入水或其它液体中,以免引起电池漏液、过热、起火或爆炸。电池只能由制造商更换。
- 请勿跌落、挤压或穿刺电池。避免让电池遭受外部的压力,从而导致电池内部短路和过热。
- 电池浸入水后禁止使用。在极低气压下,电池可能会爆炸或泄露等。如果电池出现膨胀、泄漏、变色、异味或出现其它任何异常,请勿继续使用,应小心并根据当地的电池处理相关法律和规定要求立即弃置电池。

维护和保养

- 带锂电池的产品若长时间不使用,请至少确保每三个月充一次电。
- 请避免设备及其配件雨淋或受潮,否则可能导致火灾或触电危险。
- 清洁和维护前,请停止使用本设备,关闭所有应用,并断开与其它设备的所有连接或线缆。

- 请勿使用腐蚀性化学制品、清洗剂或强洗涤剂清洁设备或其配件。请使用干净、干燥的软布擦拭设备或其配件。
- 请勿将磁条卡(例如银行卡、电话卡等)长期接触本设备,否则可能导致磁条卡被磁场损坏。
- 请勿在温度过高或过低区域放置设备及其配件,否则可能导致设备故障、着火或爆炸。

注意

- 为避免意外吞食造成危险,耳机及其配件的存放请远离儿童和宠物。
- 耳机中含有锂电池,如不慎吞咽,会对人体产生严重的伤害,需立即就医。
- 未成年人应在监督下使用本设备。
- 因个体差异原因,如佩戴时感到皮肤不适,请停止佩戴并咨询医生。
- 请勿擅自打开或移开外壳进行维修,可能会导致火灾或人员受伤的风险。
- 无论本产品因何原因损坏,都必须请专业维修人员修理或联系制造商,其内部没有用户可更换的部件。
- 不得将设备投入火中或置于高温中,置于火中或温度超过100°C的环境中会导致爆炸。

环境保护

- 请勿将本设备及其配件作为普通的生活垃圾处理。
- 请遵守本设备及其配件处理的本地法令,并支持回收行动。

服务条例

感谢您选购漫步者耳机,为维护您的权益,本公司提供如下的售后服务:

- 咨询服务:** 用户在使用过程中遇到任何问题,均可致电:4008105526咨询或登录:www.edifier.com查询。
- 保修服务:** 我可保修服务不包括送修产品的运费及上门服务。用户可至当地售后服务中心享受我提供的自购买之日起一月包换(注:在外观无损,配件齐全前提下),一年保修的服务;当地若无售后服务中心,用户可直接找厂家进行售后服务,具体情况请致电:4008105526,在得到厂家客服确认并受理后,请将售后品寄往厂家售后部门。
注:请务必先致电客服确认受理。
- 若有以下原因造成的耳机损坏,恕不提供保修服务:
 - 非正常使用:使耳机头带、麦克风柄线折断,信号线断裂,耳壳破裂。
 - 不当存储:如耳机长时间暴露在高温、高压、强电磁场等环境中,使扬声器、麦克风、电池快速老化、受损的。
 - 未经本公司授权的维修。
 - 请勿擅自拆卸或改装设备及其配件,否则该设备及配件将不在本公司保修范围之内。
- 保修卡所记载内容与产品不符,恕不提供保修服务。
- 耳机护套、耳套、海绵垫、外壳划痕不属于保修之范围。
- 要求保修服务时请携带此卡及有效购机凭证。请妥善保管此卡及有效购机凭证,请勿自行修改保修卡及购机凭证,否则将被视为作废。
- 使用本产品前,请仔细阅读本产品的使用说明。
- 本公司保留对该产品售后服务条例的最终解释权。
- 售后收件电话:0769-88986868
- 售后收件地址:东莞松山湖工业东路2号漫步者维修组

产品中有害物质的名称及含量

部件名称	有害物质					
	铅 (Pb)	汞 (Hg)	镉 (Cd)	六价铬 (Cr(VI))	多溴联苯 (PBB)	多溴二苯醚 (PBDE)
金属部件	×	○	○	○	○	○
塑料部件	○	○	○	○	○	○
电线电缆	○	○	○	○	○	○
电路板组件	○	○	○	○	○	○
电镀件	○	○	○	○	○	○

本表依据SJ/T 11364的规定编制。
○:表示该有害物质在该部件所有均质材料中含量均在GB/T 26572规定的限量要求以下。
×:表示该有害物质至少在该部件的某一均质材料中的含量超出GB/T 26572规定的限量要求。在某些产品中可能包含电池,该电池并非漫步者产品,该电池的关于有害物质含量的标识应由电池生产商提供。
注:环保使用期限取决于产品正常工作的温度和湿度等条件。



保修卡

保修卡填写内容

产品名称		盖章处
产品型号		
购机日期		
用户名称		
用户地址		
联系电话		
维修人		
故障描述		

生产日期: