

2019年爱德发印制
版权所有，翻印必究
本手册内所有图文，未经授权，严禁
任何方式之全面或部分使用。
本手册为随机手册，不得转卖，散发。
2019年8月
Copyright © 2019
All Rights Reserved.
Manual Edition 1.5, Aug. 2019
Printed in China

合格证

日期：_____

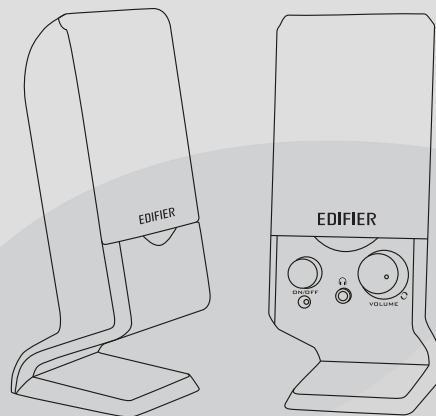
检验员：_____

EDIFIER

www.edifier.com

北京爱德发科技有限公司
地址：北京市海淀区北四环西路68号
中国制造
Beijing Edifier Technology Co., Ltd.
Made in China

EDIFIER 漫步者



R10U
多媒体有源音箱

使用说明书
使用前请仔细阅读

重要安全信息

- * 请仔细阅读本说明书并妥善保管以备将来参考。
- * 请使用制造商指定的附件。
- * 请按说明书的连接说明进行正确的安装。
- * 建议在0-35°C的环境中本产品。
- * 为减少火灾和触电危险，请勿让本产品淋雨或受潮。
- * 请不要在靠近水的地方使用本产品，也不要将本产品浸入任何液体中或将任何液体滴落、飞溅到本产品上。
- * 请不要在靠近任何热源（如散热器、暖气设备、炉灶或其它产生热量的设备）的地方安装和使用本产品。
- * 本产品上面严禁放置任何装水的器具，如花瓶；也不要在本产品上放置任何形式的明火，如点亮的蜡烛。
- * 请不要堵塞本产品的开口处，不要将物体塞入本产品的通风口或槽隙中，这样做会有起火或触电的危险。
- * 请在本产品的周围留足空间，以便能够保持良好的通风(建议5cm以上)。
- * 请不要强行将插头插入端口中，连接前请检查端口是否堵塞、插头和端口是否匹配和方向是否正确。
- * 为避免儿童误食所提供的配件（如尖钉），请将配件放在儿童拿不到的地方。
- * 请勿擅自打开或移开外壳进行维修，那有可能会使您触及危险电压或导致其它危险。无论本产品因何原因损坏，都必须请专业维修人员修理，如电源线或插头损坏、液体溅入或物体落入、淋过雨或受过潮、不能正常工作或被摔过。
- * 在用干布擦拭、清洁产品之前，请先将本产品关机，并拔下供电的插头。
- * 请勿使用强酸、强碱、汽油、酒精等化学溶剂擦拭产品表面，如需清洁，请使用中性溶剂或清水。



使用时，如果音量过高，可能会造成听力损伤，请将音量调到安全水平。



正确处置废弃电子产品。不可将电子电气设备、部件、电池与其它生活垃圾一起丢弃。为防止这些物品可能含有的有害物质污染自然环境和对人体造成伤害，和保证资源的循环利用，请采用废品回收或当地的处理相关法律和规定回收本产品，或联系本产品的零售商。

*本产品由用户最终配备的电源适配器决定其适用的海拔高度及气候条件。

物品清单

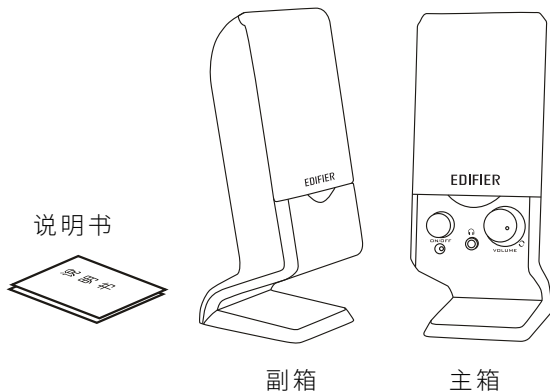
打开包装

请确认您所购买音箱的包装箱上的型号标示,如与您欲购买的型号不符,请迅速与您的购买商家联系。

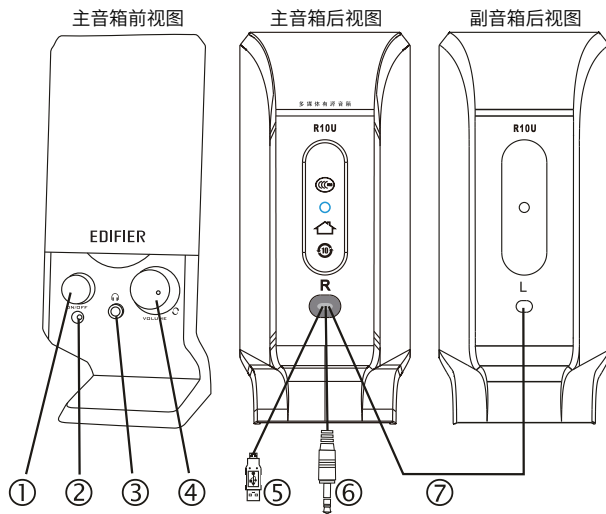
R10U物品清单

打开包装箱,您会在其中找到以下物品:

- 主音箱一只
- 副音箱一只
- 说明书及售后服务卡一份



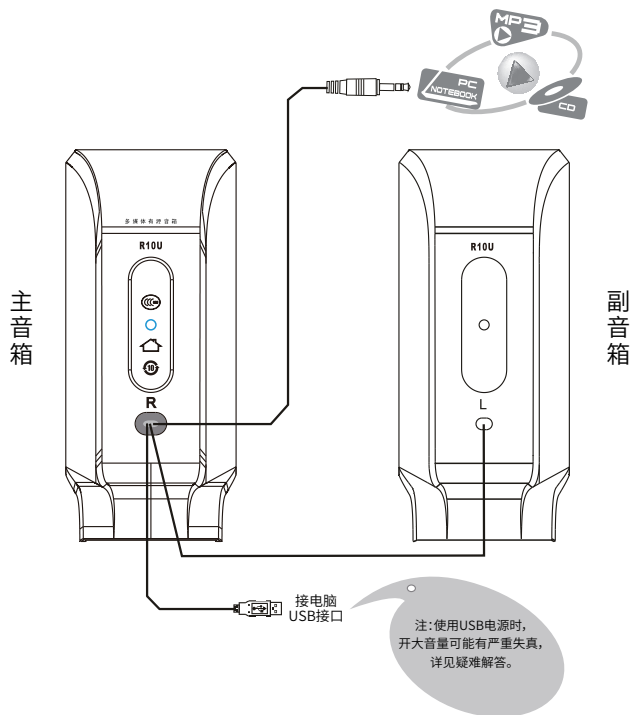
图示及功能说明



- 1、电源开关：“■”接通电源，“■”关闭电源。
- 2、电源指示灯。
- 3、耳机插孔。(电源关闭时仍可使用耳机欣赏音乐,但不能通过音量旋钮控制音量。)
- 4、音量调节旋钮。
- 5、USB插头,接电脑USB插口。
- 6、3.5mm立体声音频输入插头。
- 7、副箱连接线。

● 音箱的连接 ●

连接图:



● 规格 / 声明 ●

规格:

功率放大器输出功率: RMS 0.6W X 2

功率放大器信噪比: $\geq 80\text{dB(A)}$

失真度: $\leq 0.5\%$

线路输入阻抗: $10\text{K}\Omega$

输入灵敏度: $250 \pm 50\text{mV}$

调节形式: 前置主音量旋钮调节

扬声器: 外径(50 X 90mm)

输入电源: DC 5V USB

箱体尺寸:

主箱: 68(宽W) x 166(高H) x 94(深D) mm

副箱: 68(宽W) x 166(高H) x 86(深D) mm

声明: 由于产品的不断更新发展, 我们保留没有事先通知的情况下, 对本公司产品进行变动、修改的权利。

EDIFIER®、Ramble®、漫步者®、漫步®、Xemal®、声迈®均为爱德发持有的注册商标。

我公司保留一切权利, 仿冒必究。其他所涉及的商标均属于其所有者。

◆ 疑难解答 ◆

🔊 一只音箱没有声音怎么办？

首先请确保音频连接线已正确连接。再尝试换用CD或MP3等音源，如果此时放音正常，这说明您的音源有问题，请查一下您的音源。

🔊 接电脑放CD时只有一边响？

这种现象经常出现在新装配的电脑中，放CD片时只有一个音箱响，而放WAV文件和游戏时声音正常。这是因为CD-ROM与声卡的连线不匹配，有一个声道的信号被短路到地线上，需参照有关说明书重新排一下该连线插针的次序。

🔊 音箱无声，怎么办？

- 1、请检查USB转接线是否插好？
- 2、请检查主音箱上的电源开关是否打开？
- 3、请检查音源是否有输出。

🔊 使用计算机USB电源时，在大音量时出现失真。

当使用USB电源时，开大音量可能有较大失真这是正常现象，因为USB电源提供不了足够功率。请使用适当音量！

📞 如果您还有任何疑问

请拨打本公司技术服务电话(详见售后服务卡)。

◆ 产品中有害物质的名称及含量 ◆

产品中有害物质的名称及含量

部件名称	有害物质					
	铅 (Pb)	汞 (Hg)	镉 (Cd)	六价铬 (Cr(VI))	多溴联苯 (PBB)	多溴二苯醚 (PBDE)
金属部件	X	○	○	○	○	○
木制部件	○	○	○	○	○	○
塑料部件	○	○	○	○	○	○
电线电缆	○	○	○	○	○	○
电路板组件	○	○	○	○	○	○
电镀锌	○	○	○	○	○	○

本表依据SJ/T 11364的规定编制。
 ○:表示该有害物质在该部件所有均质材料中含量均在GB/T 26572规定的限量要求以下。
 X:表示该有害物质至少在该部件的某一均质材料中的含量超出GB/T 26572规定的限量要求。
 在某些产品中可能包含电池,该电池并非漫步者产品,该电池的关于有害物质的标识应由电池生产商提供。
 注:环保使用期限取决于产品正常工作的温度和湿度等条件。



材质80g书纸，单黑印刷；
尺寸146*105mm，装钉